

「可搬式360°カメラシステム」のご提案

離れた現場を...



遠隔地からパソコンで確認



移動・設置が簡単です

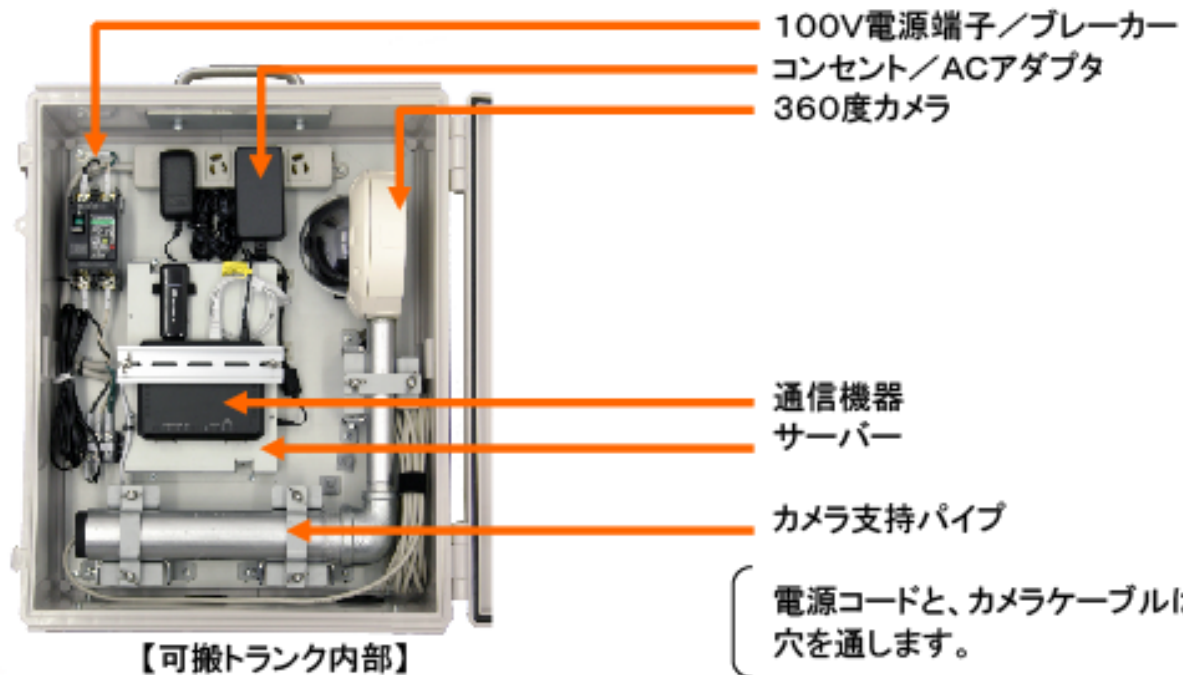
オプト株式会社

はじめに

- 建設工事現場、果樹園、河川など、一時的に映像モニタリングを行いたい場所への設置に最適なカメラシステムをご紹介します。
- 移動や設置が簡単で、遠隔地から映像の確認ができます。
- 1台で、360° 全周囲の映像が確認できます。

可搬式カメラシステム

モデル: PAVS-360F



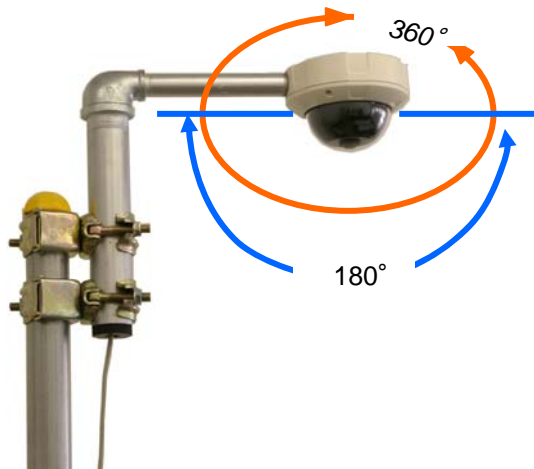
【搬送時】

可搬式カメラシステム モデル:PAVS-360F

特長：

- ◎ カメラ、通信機器、サーバーなど**必要機材が全て、持ち運び可能なトランクに収納されています。**
- ◎ 予め機材の配線がされており、**面倒な配線の手間が掛かりません。**
- ◎ カメラ、トランク共に屋外使用に適しています。
- ◎ カメラをクランパーなどで設置場所に取り付け、電源をつなぐだけで使用可能になります。
- ◎ **360度カメラですので、全周囲を監視できます。**
- ◎ **携帯電波で通信、遠隔地からパソコンで操作・モニターできます。**

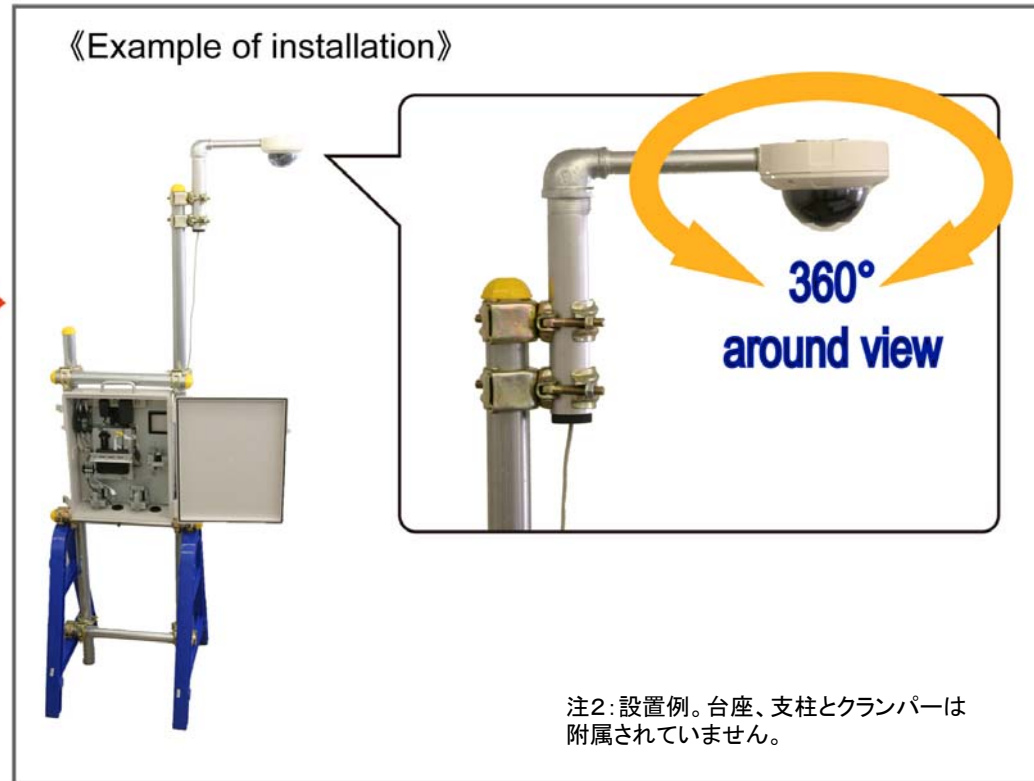
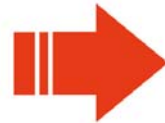
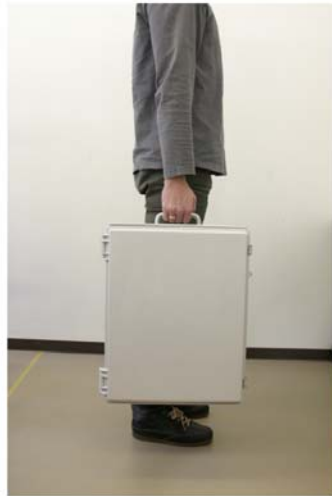
カメラの特長



注1:設置例。左の支柱とクランパーは附属されていません。

- 300万画素カラーCMOSセンサー搭載
- **水平 360° 全周囲撮影**
- 視野角180° にて、カメラ下部が全部映りません。(カメラを下へ向けた場合)
- カメラ内部で平面展開した画像を出力
- デジタル パン・チルト・ズームなので可動部分がなく、**耐久性に優れています。**
- 全方向が撮影範囲ですので、**死角がなく、カメラの台数を減らせます。**
- IP67の防水ハウジング

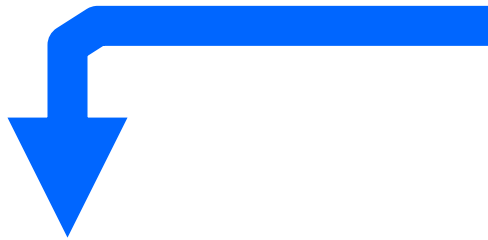
使用方法



【使い方】

- ① トランク内にあるカメラ部を、監視したい場所に設置し、100V電源をつなぎます。
- ② 遠隔地からパソコンで映像確認が可能になります。
- ③ 360° カメラで全周囲をくまなく監視できます。

使用例



こんな要望をかなえます

- ④ 一時的に監視をしたい
- ④ 設置場所を頻繁に替えて監視したい
- ④ 遠隔地から映像を見たい
- ④ 面倒な配線工事はしたくない

- ◆ 工事現場の進捗状況の確認
- ◆ 工事現場の機材の盗難監視
- ◆ イベント会場などの状況把握
- ◆ 農地(農作物・家畜)の状況管理
- ◆ 店舗、病院、教育施設などのマーケティング調査
- ◆ 災害現場など立ち入りに危険がある場所の監視

使用法の提案

- 行政機関がPAVS-360Fを保有し、発注した工事・建設現場への設置を義務付け、進捗を管理する。現場に行かなくても進捗を確認できる。
- 個人住宅の建設請負者が現場に設置して、施主が居住地から進捗状況を確認できるようにする。＝施主へのサービス向上
- JAが農業組合員に貸し出す。収穫前の果樹・作物の盗難監視。

◎ いずれも、使用が終了すれば次の現場へ簡単に移動ができる。

映像例 (天井設置、下向き) パソコンから下記の映像展開が可能



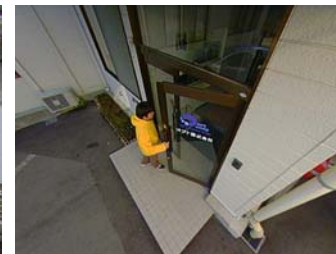
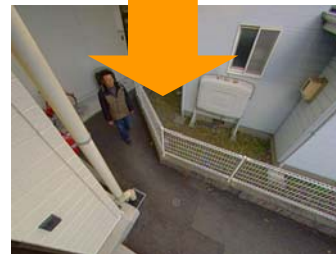
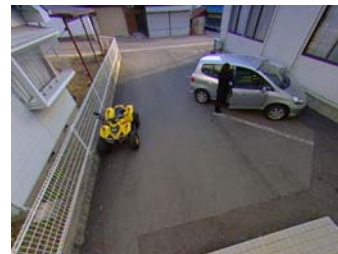
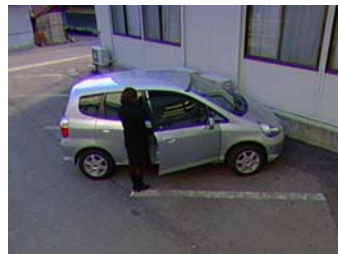
360° の映像を2分割して
180° パノラマ表示



魚眼レンズからの
取込み映像



360° の映像を4分割して
平面展開表示



見たいところへパン・チルト・ズームが可能
カメラのパン・チルト(首振り)を行わなくても、全体を見渡せます。

製品仕様 モデル:PAVS-360F

カメラ部	カメラ	360度カメラ NM33-F内蔵
	最低照度	5ルクス
	ハウジング	本体:φ143mm
		ドーム部:φ95mm
	防水性能	IP67
	支持部	カメラ側: 鋼管 φ27mm、長さ 240mm
		取付側: 鋼管 φ48mm、長さ 300mm
	カメラケーブル	長さ 約4.2m
通信部	サーバー	デジタルIPサーバー DIS-108K使用
	通信機器	I・O DATA DCR-G54/U
電源部	電源	家庭用AC100V対応
	電源ケーブル	(状況に合わせて、ユーザーにてご用意ください)
可搬トランク	寸法	巾 400mm、高 510mm、奥 160mm (突起部を含まず)
	重量	12Kg
対応PC	OS	Windows XP, Windows VISTA、Windows7、Internet Explorer 対応

オプション機能

- ◆ 発報機能：不審者を検知し、アラームを発信する。
- ◆ 威嚇機能：不審者を検知したら、照明や音声で威嚇をする。
- ◆ ソーラー電源：電灯線を引き難い場所での使用も可能にする。
- ◆ 記録機能：トランク内にDVRを搭載し、現地での記録を可能に。

使用上の注意点

- ◆ 本システムは、データ通信カードの通信エリア内でのみ遠隔地からの映像確認ができます。
- ◆ データ通信カード(Foma, E-mobileなどの対応品)は、お客様にて購入・契約をお願いします。
- ◆ 有償ダイナミックDNSをご使用の場合、契約はお客様側にて行っていただきたくお願いします。
(アイ・オー・データ社では、無償でダイナミックDNSを提供しています。)
- ◆ 夜間など暗所での撮影には、補助光が必要です。
- ◆ 単管パイプなどへの取り付けには、別途クランプなどが必要になります。