

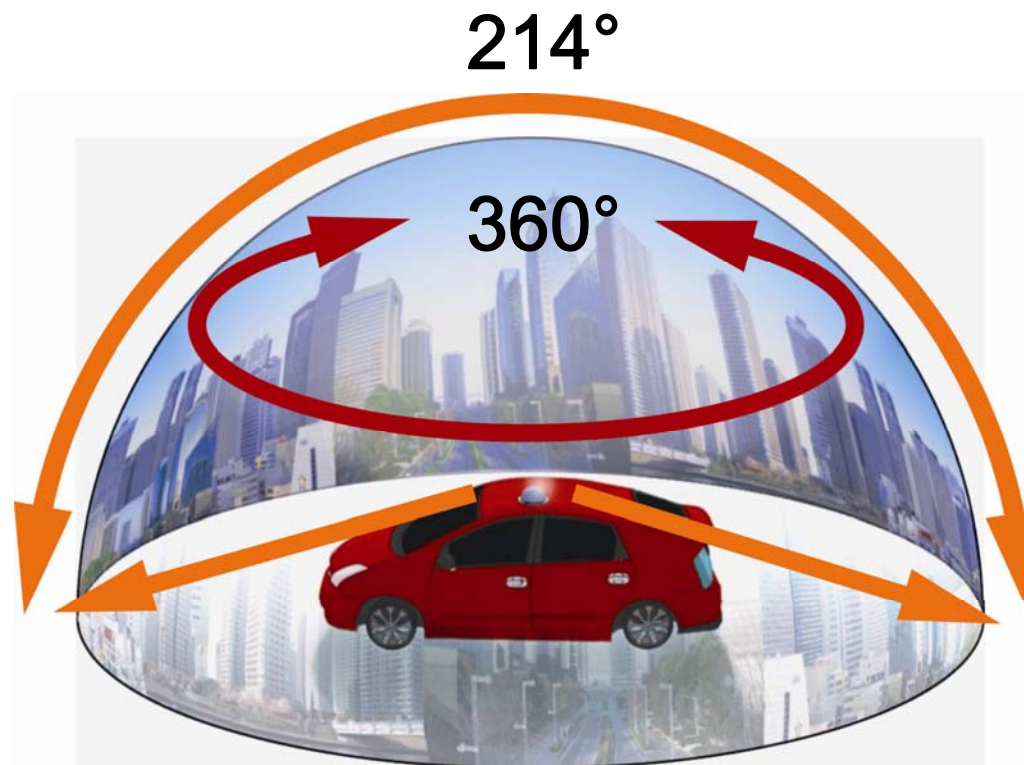
360度全方位 車上カメラの提案 パトライトカメラシステム

360° 全方位撮影
360° all around view

コンパクトデザイン
Compact Design

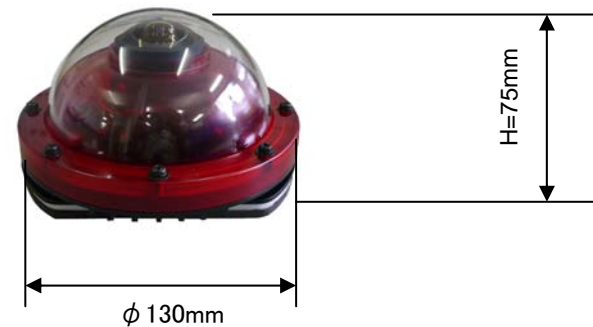
簡単操作
Easy Operation

HD画質
HD high quality image



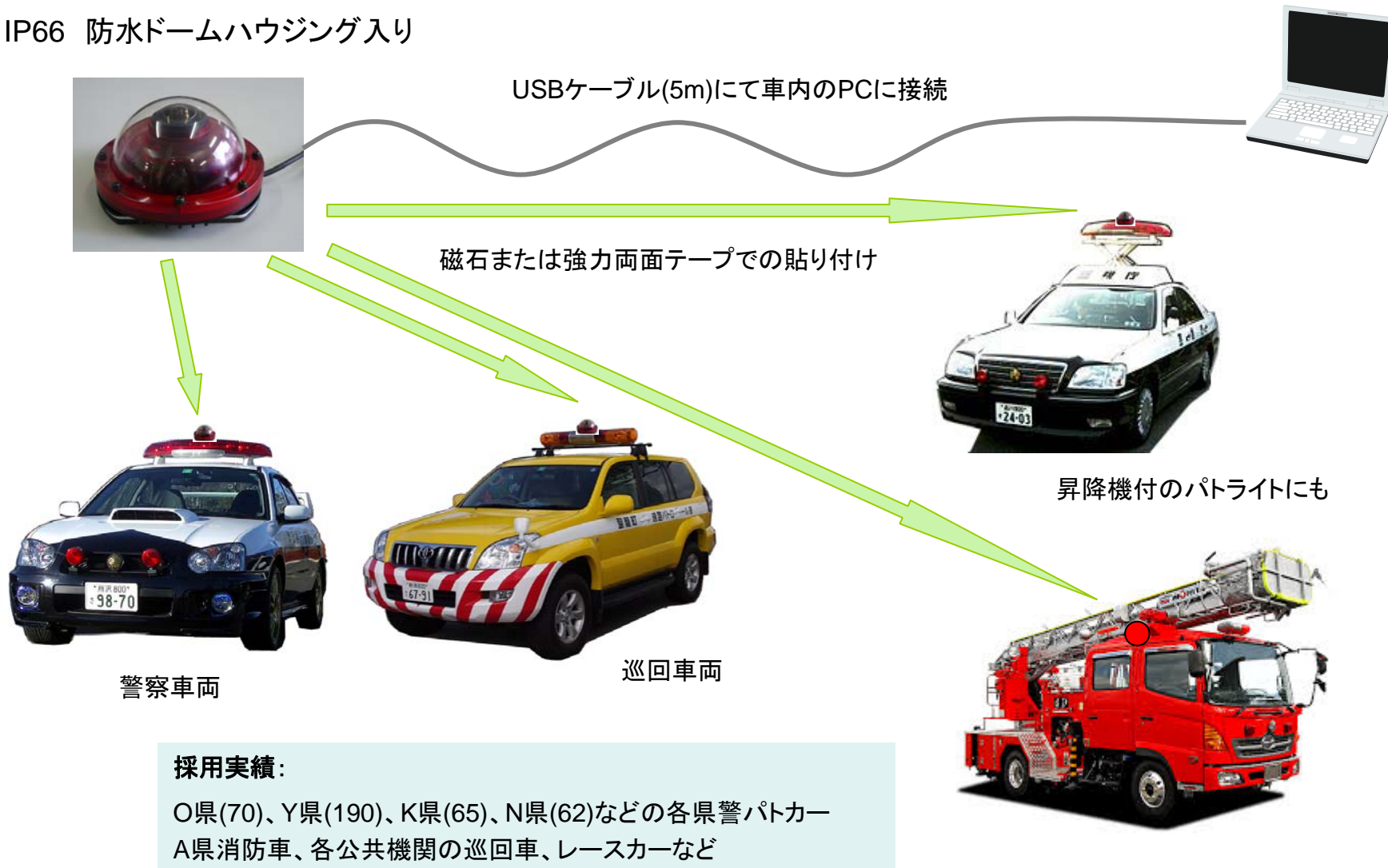
* 車上カメラの概要

- 360° カメラを、車の屋根の上に取り付け、車の周囲360° を撮影する。
- 特殊な俯角17° 付魚眼レンズを搭載し、屋根より下方も撮影範囲とする。
- 300万画素カラーCMOSセンサー搭載。
- 車内のPCにUSBで接続 → PCにて高画質映像を記録する。
- カメラが小型なので存在が目立たない。
- 録画映像の部分拡大、平面展開などが可能。
- 電子PTZにて機械的な駆動部がなく、耐久性が高い。

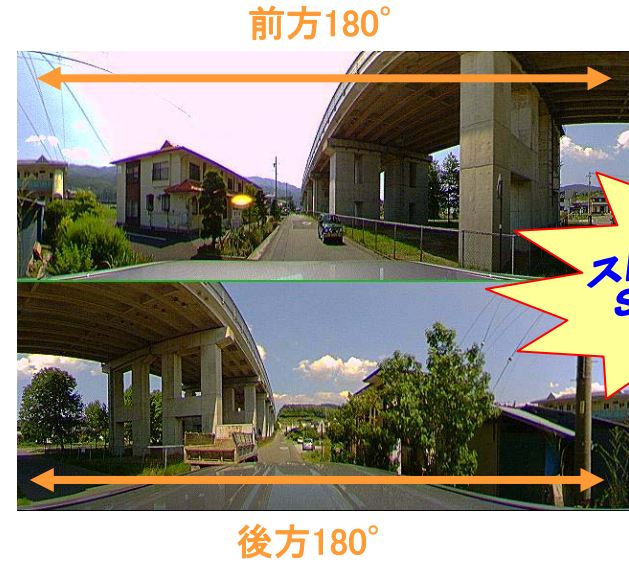
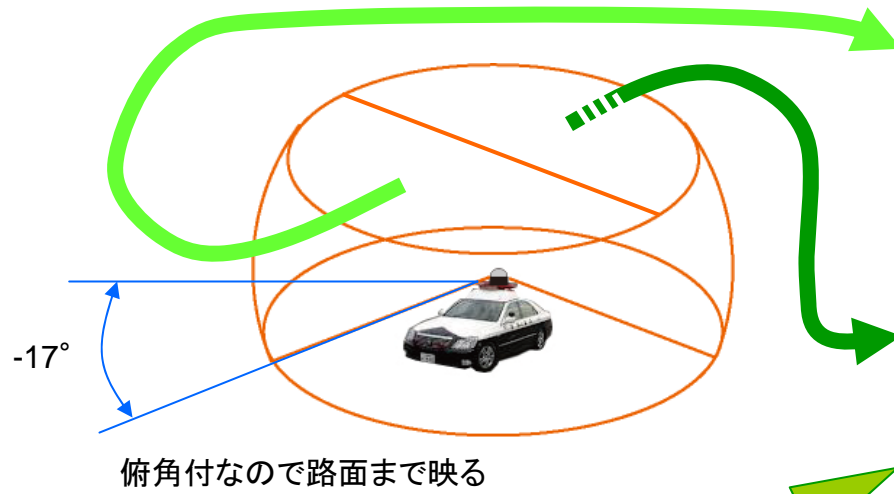


カメラ操作、映像記録

IP66 防水ドームハウジング入り



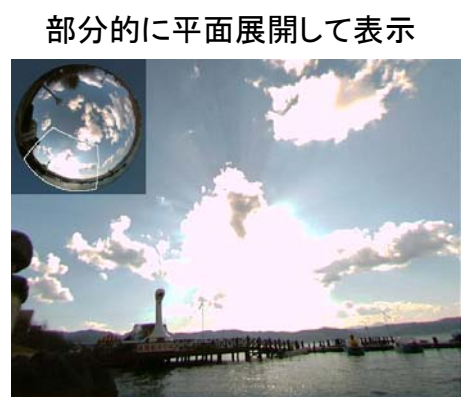
巡回中の車上から撮影した映像



1台のカメラで前後を撮影し、上下に分けて表示



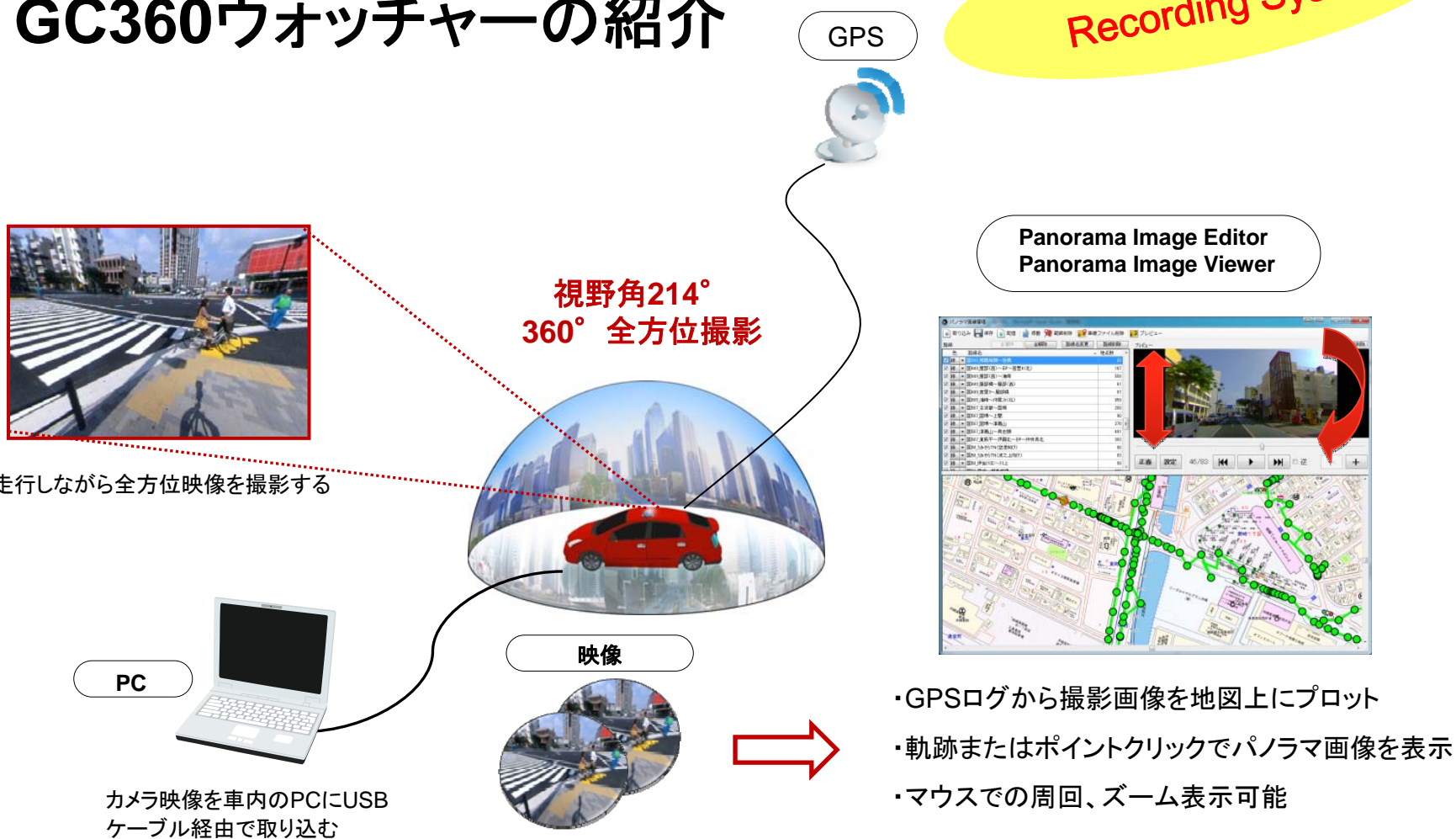
魚眼で取り込んだ
360° 映像を

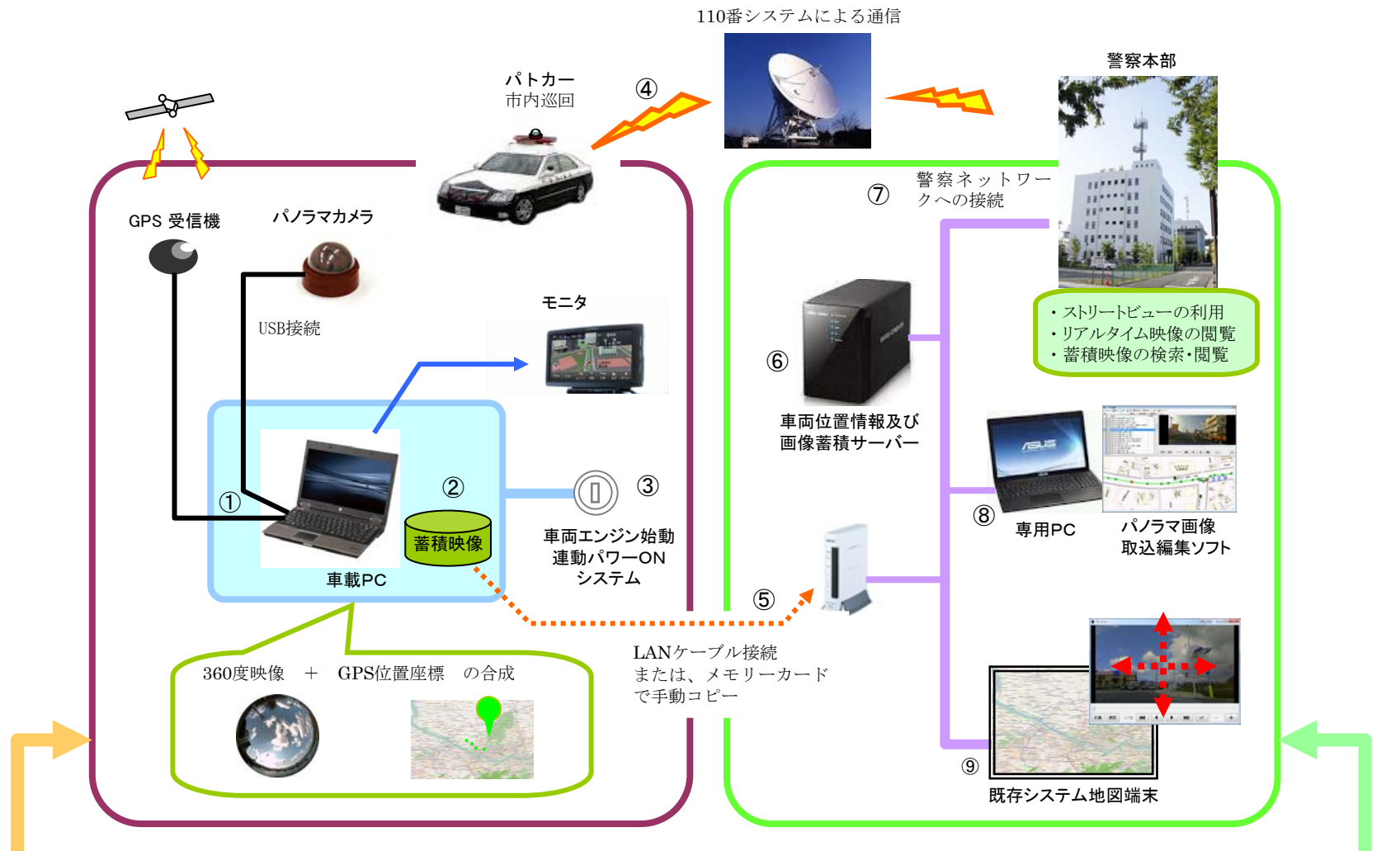


GPS位置情報を走行映像と一緒に地図に取り込むシステム

GC360ウォッチャーの紹介

360°View on Map
Recording System





- < 提供する製品 > what we ca provide
- ① GPS位置座標 + 360度映像の取得
 - ② ①を車載PCへ蓄積
 - ③ 車のACC連動

- < 警察側システム >
- ④ 映像通信システム
 - ⑤ 映像転送手段
 - ⑥ 映像蓄積手段 (サーバー)
 - ⑦ 警察内ネットワーク
 - ⑧ パノラマ画像取込編集システム
 - ⑨ 既存システムの地図端末との連携 など、一例です。

* パトライトカメラシステムの使用例

- ◎ 警察車両： 細心の市街地映像を取得、現場状況確認用
パトライトの上に常設
巡回中の360度映像をGPS位置情報と共に地図上に記録
車内助手席下のノートPCへ記録
映像を本部で解析

Google Viewでは
映像が古すぎる。

- ◎ 消防車両： 万一に備え管轄地区路線状況を最新映像で把握
非番の職員が軽車両にて路地まで入り撮影
火災現場での状況撮影、群集撮影

1度の巡回で全周囲の状
況が撮影できます。

- ◎ 警備会社車両： 巡回状況記録
現金輸送車：現金受け渡し現場記録

- ◎ 道路管理会社(公団)車両： 路線状況記録

- ◎ 津波・原発被災地： 官公庁巡回車両にて現地撮影 → 避難者へ映像提供など

- ◎ タクシー、トラックなど： ドライブレコーダー的使用

360度車上カメラの導入を ご検討下さい

【 連絡先 】

製造・販売元

オプト株式会社

〒391-0013 長野県茅野市宮川5423-2

電話： 0266－82－0020、 FAX： 0266－82－0022

<http://www.optnagano.co.jp>

E-mail: opt_info@optnagano.co.jp

窓口：

営業部