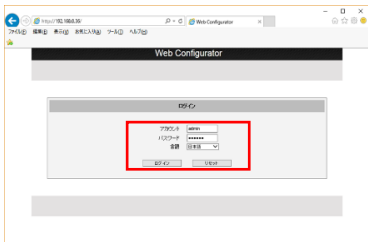


ステップ 5 : ログイン

1. ログインページにて、アカウントとパスワードを入力します。

デフォルト


Account: admin
Password: 123456

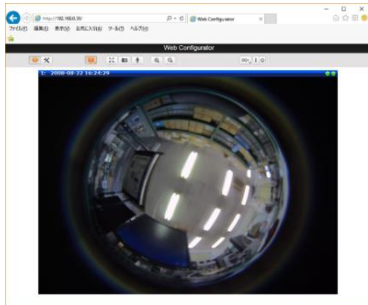


2. Language (言語) を選択します。

3. ログインをクリックします。

ライブビュー画面が表示されます。

4.  をクリックして、設定メニューに入り、カメラの設定をします。



重要 : デフォルトのアカウントとパスワードは一般的に使われている内容であり、外部からアクセスされやすいものです。デフォルトをそのまま使わず、固有のものを設定することを推奨します。

ステップ 6 : ライブ映像展開

別途、カメラに付属の CD に収録されているアプリ「OPT360Viewer」を使って、カメラのライブ映像を部分拡大、二分割展開、パン・チルトなどしてモニタリングしてください。

重要 : 映像の録画と再生は、レコーダーの取扱説明書をご参照ください。

クイックマニュアル

本書には、カメラを設置・設定するのに必要な基本的な情報が書かれています。詳細は、カメラに付属の CD に収録されている「設置説明書」「ソフトウェア取扱説明書」「IP ユーティリティ取扱説明書」をご参照ください。

ステップ 1 : 内容物を確認する

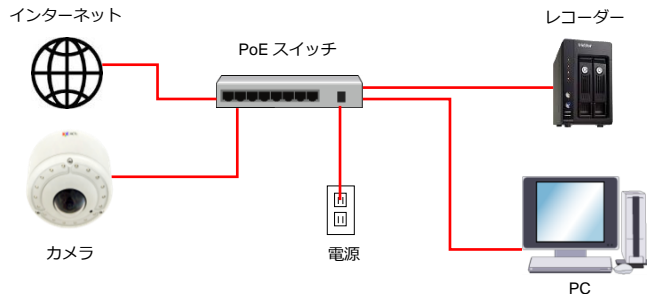
まず初めに、カメラの箱を開けて、すべての物が入っているか確認してください。カメラの内容物は、「設置説明書」に書かれています。

ステップ 2 : カメラを設置する

「設置説明書」に従って、カメラを設置してください。

ステップ 3 : 装置を接続する

「設置説明書」に従って、関連する装置を接続してください。基本的な接続の例を示します。



注意

ご使用の際は、すべての取扱説明書をよくお読みの上、正しく安全にお使いください。

ステップ 4 : カメラへアクセスする

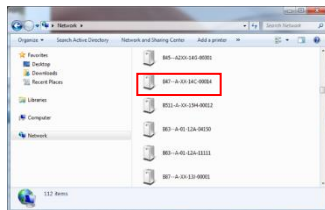
A: DHCP サーバ/ルーターを介してネットワークに接続する場合 (自動 IP)

1. PC とカメラを同じネットワークセグメントに接続する。接続することで、カメラに IP アドレスが付与されます。
2. Internet Explorer が IP ユーティリティ (IP_Utility.exe) を介してカメラを検索します。

Internet Explorer から

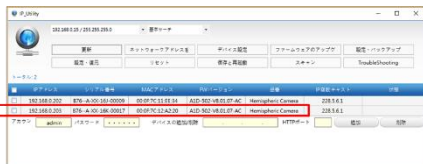
- (1) スタート → マイコンピュータ → ネットワーク
- (2) 表示されたカメラ名をダブルクリックします。

参考：ブラウザとしては Microsoft Internet Explorer9.0 以降を推奨します。



IP ユーティリティから

- (1) 付属の CD から IP ユーティリティを立ち上げます。
 - (2) IP ユーティリティを操作しネットワーク上の表示されたカメラ名をダブルクリックします。
 - (3) そのカメラの IP アドレスをクリックします。
3. Web Configurator が立ち上がり、カメラの IP アドレスが URL バーに表示されるので、ログインしカメラにアクセスします。



B: DHCP サーバを介さずにネットワークに接続する場合

1. PC の IP 設定が、カメラと同じネットワークセグメントにあるか確認する。なければ、同じになるように設定します。

カメラのデフォルト

IP アドレス :
192.168.0.100
サブネット :
255.255.255.0



PC 側の設定例

IP アドレス : (カメラと異なる)
192.168.0.99
サブネット : (カメラと同じ)
255.255.255.0

PC の IP アドレスの設定の仕方 (Windows 8/8.1 の場合)

1. 「コントロールパネル」を開き「ネットワークとインターネット」を選択します。
2. 「ネットワークと共有センター」を選択します。
3. 「アダプタの設定の変更」を選択します。
4. 「ネットワーク接続」画面が表示されましたら、設定を確認するネットワークのアイコンを右クリックし、「プロパティ」を選択します。
5. 「プロパティ」画面が表示されましたら、「インターネットプロトコルバージョン 4 (TCP/IPv4)」選んだ後に、「プロパティ」ボタンを選択します。
6. 「インターネットプロトコルバージョン 4 (TCP/IPv4) のプロパティ」画面が表示されましたら、「次の IP アドレスを使う」にチェックを入れ、「IP アドレス」に「192.168.0.99 (1 から 254 の数字かつ同一ネットワーク内で使用していない IP アドレス)」、「サブネットマスク」に「225.255.255.0」を入力して、「OK」ボタンを選択します。

<input type="radio"/> IP アドレスを自動的に取得する(O)	
<input checked="" type="radio"/> 次の IP アドレスを使う(O):	
IP アドレス(U):	192 . 168 . 0 . 99
サブネットマスク(U):	255 . 255 . 255 . 0

7. Web ブラウザを開き、カメラの IP アドレス 192.168.0.100 を URL アドレスバーに入力すると、Web Configurator が表示されます。ログインしてカメラにアクセスします。